

Nos hébergements et lieux bivouac partenaires pour les circuits de randonnée itinérants sur plusieurs jours

Nous connaissons chacun de ces hébergements/lieux de bivouac et les personnes qui vous accueillent. Nous avons pris le soin de les rencontrer en amont, de visiter leur lieu d'accueil et de leur expliquer la « philosophie » de ce que nous proposons à savoir une manière de voyager autrement, en prenant son temps, avec un âne dont il faut tenir compte au cours de la randonnée mais aussi le soir à l'étape en s'en occupant, une autre façon de découvrir un territoire de l'intérieur et de rencontrer ses habitants. Nous avons confiance dans ces hébergements et pour certains d'entre eux, nous travaillons avec eux depuis 2017, où nous avons commencé les circuits de plusieurs jours avec nos ânes.

Etape au village de Saint Césaire / Saint Bris des Bois 17770 – plusieurs lieux / hébergements partenaires

En réalité, les deux villages se touchent et n'en forment qu'un seul... Différentes possibilités d'hébergements, détaillées ci-après, vous sont proposées selon votre budget et vos envies.

Au village, vous trouverez à proximité et à pied :

- le **restaurant des Bujoliers (09 81 42 63 61)** ouvert du mardi au dimanche midi l'été – vendredi et sam soir hors été)
- une **épicerie Vival** (fermée le lundi), une **boulangerie le Pétrin de Seb et San** (fermée le mercredi)
- la **piscine extérieure intercommunale** à 700 m à pied du bourg, pour piquer une tête après la randonnée
- la **pisciculture** de St Césaire pour y pêcher la truite et y manger certains soirs sur réservation
- « **Les Guinguettes Sauvages** », guinguette estivale, près de l'étang de St Césaire, du samedi midi au lundi soir, planches apéritives, boissons, concerts.
- le **ruisseau du Coran** tout proche pour vous rafraîchir les jours d'été en y trempant les pieds
- un **mini-golf** à côté de l'hôtel (emprunt du matériel et règlement à l'hôtel du Grand Chêne juste à côté)

➤ A 3 km à pied vous pourrez rejoindre le **Paléosite** (centre ludique sur la préhistoire et l'homme de Neandertal). **Prévoir d'inclure 1 journée de pause « loisirs » au cours de votre circuit itinérant** pour faire ce type d'activités sur la journée. Votre âne restera à l'enclos ce jour-là, n'oubliez surtout pas de lui mettre de l'eau.

Tout d'abord où dormir ?

• Camping de Saint Césaire = aire naturelle de camping

Situé au cœur du village, agréable et au calme, dans un espace vert et ombragé. Ouvert du 1er mai au 30 septembre.

Infos et réservation auprès de Camping Car Park (Camping de Mon Village) via leur site internet – emplacement tente : 7 € par personne par 24 h -> règlement sur place à la borne d'entrée – van/caravane : résa sur leur site
Enclos de l'âne sur place au camping ou à proximité dans le village.

Repas du soir : à gérer par vos soins ou au restaurant Les Bujoliers juste à côté



• Gîte des Bujours pour 3 ou 4 pers. maxi au cœur du village de Saint Césaire

Adorable petit gîte, géré par Céline, au cœur du village, proches commerces et restaurant.

Chambre avec 1 lit double à l'étage + 1 lit simple sur mezzanine + 1 canapé convertible salon + lit bébé si besoin

Tarifs 2026 : 65 € la nuit en juillet-août, 60 € la nuit le reste de l'année, petit supplément chauffage si besoin – 20 € de frais de ménage – **draps et serviettes fournis** - chien admis si bien élevé et pas trop gros (10 €/jour) – enclos de l'âne situé à 500 m plus haut dans le village car pas de terrain avec le gîte

https://www.leboncoin.fr/ad/locations_saisonnières/2782034540

Dîner : possible au restaurant des Bujoliers tout proche (réservation à l'avance par vos soins – ouvert du mardi soir au samedi soir) ou dîner au gîte à gérer par vos soins



Petit déjeuner au gîte des Bujours : à gérer par vos soins, boulangerie au village pour le pain et viennoiseries, pain également à l'épicerie le jour de fermeture de la boulangerie

- **Deux petits Gîtes de l'ancien village vacances communal**

Confort simple type gîte d'étape, au calme, dans la verdure sur les hauteurs du village. Deux maisonnettes de 5 places chacune encore louables par les randonneurs avec ânes malgré la fermeture du village vacances depuis 2025. Petit séjour avec coin cuisine, WC séparé, salle d'eau avec douche, lit double dans 1 chambre, 3 lits simples dans séjour, coin cuisine avec frigo, gazinière/four, micro-ondes, cafetière, vaisselle. Terrasse et salon de jardin. - **Draps et couvertures fournis mais pas les serviettes.** Chien admis en laisse. Enclos de l'âne en face les gîtes. Situés à 5 min en voiture des Ânes de la Rêverie -> peut se louer pour randonner en étoile avec âne ou circuit itinérant / semi-itinérant (à 13 km de marche des Ânes de la Rêverie). Idéal pour un groupe d'amis ou famille nombreuse

Tarifs 2026 : 45 € la nuit (contrat établi par la mairie/SIVOM de St Césaire) – frais de ménage 35 € à régler à Aude PATRY.



- **CHAMBRE chez l'habitant ou CARAVANE ou BIVOUAC – « Chez Nathalie » à Saint Césaire**

Un peu à l'écart du village de St Césaire (1,2 km à pied) et dans un cadre très bucolique et une ambiance bohème, Nathalie vous accueille avec convivialité et simplicité dans sa jolie maison charentaise aux volets bleus avec 1 grande chambre à l'étage et un grand jardin où un emplacement sera réservé pour votre âne (enclos).



Tarifs 2026 chez Nathalie :

CHAMBRE chez l'habitant « la tanière des renards » de 2 à 5 personnes à savoir grande chambre avec 1 lit double, 1 autre lit double sur mezzanine + matelas 1 personne + lit bébé (< 3 ans), salle de bain et WC privés attenants -> 70 € la nuit pour 2 + 15 € /personne en plus + gratuit enfant < 3 ans. **Petit déj inclus avec chambres, draps et serviettes fournies.**



CARAVANE VINTAGE au fond du jardin bucolique : pour 2 adultes et 1 jeune enfant – 35 € la nuit pour 1 ou 2 personnes, 10 € pour l'enfant en plus - toilette sèche et douche champêtre (eau chauffée au soleil) – petit déjeuner possible pour 8 €/adulte et 5 €/enfant – enclos de l'âne sur place dans le jardin

BIVOUAC possible dans son grand jardin : 8 €/adulte et 4 €/enfant <10 ans par nuit – toilette sèche et douche champêtre (eau chauffée au soleil) – petit déj possible pour 8 €/adulte et 5 €/enfant



Auberge du soir par Nathalie : 20 €/adulte avec entrée apéritive, assiette bohème (local et plutôt végétarien) et dessert – 10 €/enfant de 3 à 10 ans, 15 €/jeune 11 à 16 ans

Panier pique-nique possible du lendemain sur réservation à l'avance (fait maison entièrement) : 14 €/adulte et 8 €/enfant à partir de 4 ans

A noter : **Piscine intercommunale de St Césaire** située à 800 m à pied du gîte des Bujours, du camping et des gîtes de l'ancien village vacances communal et à 1 km de « Chez Nathalie » proposant hébergement en chambre ou caravane ou bivouac dans son terrain. Plus d'1 km si vous logez à l'hôtel ci-dessous.

- **Hôtel du Grand Chêne à Saint Bris des Bois** : hôtel de campagne en toute simplicité au cœur du village
6 chambres de 2 personnes et 1 chambre simple dont 4 avec salle de bain privée – **Nouveaux repreneurs en 2026**
Tarifs 2026 : 45 € la chambre avec salle de bain/WC sur le palier (à partager avec une autre chambre attenante) – 55 € la chambre avec salle de bain/WC privé – 10 € le lit d'appoint + taxe de séjour - 🛏 **draps et serviettes fournies**
Fermé le dimanche après-midi et lundi -> ce qui implique de ne pas commencer votre circuit ces jours là
Chien admis si bien éduqué – enclos de l'âne à 300 m de l'hôtel au niveau de l'aire du petit moulin avec ruisseau
Dîner possible à l'hôtel sur réservation à l'avance (en terrasse si le temps le permet): formule bistrot à 12,90 € ou 14,90 € entrée/plat/dessert – menu enfant à 7,90 € ou dîner possible au restaurant des Bujoliers à 500 m à pied de l'hôtel (réservation par vos soins) - **Petit déjeuner du lendemain** : 8,50 € / pers. à l'hôtel



Où manger à Saint Césaire / Saint Bris des Bois ?

Sur place dans votre hébergement quand cela est proposé. La réservation de vos repas du soir et éventuel panier pique-nique préparé par l'hébergement se fait à l'avance, en même temps que la pré-réservation de vos nuitées

ou **Dîner au Restaurant Les Bujoliers à St Césaire** (proche de tous les hébergements proposés) : ouvert du mardi soir au samedi soir en été - **à réserver par vos soins 09 81 42 63 61** (conseillé à l'avance)- menu de 25 à 29 € hors boisson - menu enfant 10 € (enfant < 10 ans - pour petit mangeur) – possibilité de manger en terrasse en été

ou **Repas à emporter par le restaurant des Bujoliers réservez à l'avance** : 15 € (entrée plat dessert) + suppl. fromage 4 €/pers ou **repas à gérer par vos soins -> ravitaillement possible à l'épicerie VIVAL du village** (fermée le dimanche après-midi et lundi toute la journée) + **camion à pizza** (Bello Pizza 06 14 59 04 98 - mardi, mercredi et vendredi soir à St Bris des Bois hors période de congés annuels).

Pique-nique : à gérer par vos soins avec **épicerie VIVAL** (fermée le lundi) et **boulangerie au village** (fermée le mercredi) ou panier pique-nique possible dans certains hébergements qui le proposent mais pas tous (sur résa à l'avance).

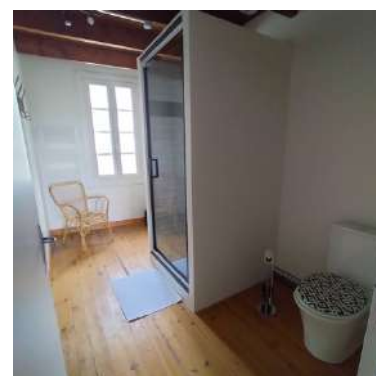
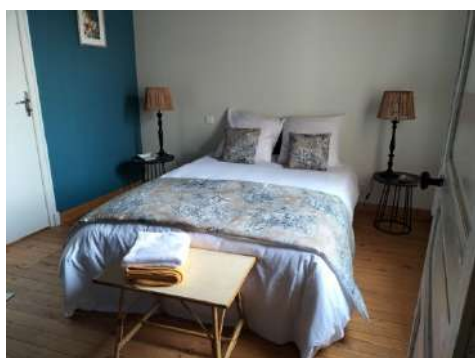
Etape au village de Saint Sauvant 17610 – labellisé « petite Cité de caractère » et « village de pierre et d'eau »

Avec ses ruelles entrelacées et ses jolies maisons imbriquées, ce petit village perché sur son éperon rocheux ne vous laissera pas insensible, que vous le traversiez en marchant avec votre âne ou que vous y passiez une nuit avant d'entamer la fin de votre circuit ! Après votre randonnée, vous pourrez profiter d'une pause fraîcheur au jardin du Coran, où vous apprécierez de vous rafraîchir les pieds au ruisseau ou bien prendre un verre au Café La Part des Anges ou dans le jardin de l'épicerie La Gaillarde. Si l'envie de chiner vous prend, faites un tour dans la boutique d'artisans créateurs au sein de l'épicerie ou encore à la brocante d'Isa « Au Bon Temps ». Et si vous êtes encore en forme, amusez-vous tout en visitant le village avec le jeu Terra Aventura. En soirée, vous pourrez vous laissez aller à déambuler dans les jolies rues de St Sauvant. C'est une étape recommandée, où les habitants sont très chaleureux et accueillants ! Ce village a une âme, à découvrir absolument !



• **Chambres d'hôtes Chez Diane à Saint Sauvant** (6 rue des Francs Garçons)

Diane se propose de vous accueillir pour 1 ou 2 nuits (dernière nuit du circuit + nuit après la fin du circuit – ou nuit de la veille du circuit), avec convivialité et simplicité dans sa charmante maison rénovée en 2022. Deux chambres confortables et décorées avec goût vous y attendent (1 avec 1 grand lit double côté jardin médiéval, 1 avec un canapé convertible pour deux côté rue), salle de bain avec WC et attenante aux 2 chambres. Votre âne sera hébergé un peu plus haut dans le village (à 150 m) chez un couple élevant des chevaux, un enclos spécifique lui sera réservé.



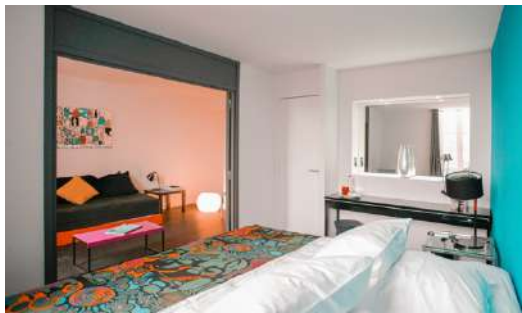
Tarifs 2026 pour une nuit chez Diane : 140 € pour 4 adultes – 120 € pour une famille de 2 adultes et 2 enfants - 105 € pour 3 - 65 € pour 2 (1 chambre) – 80 € pour 2 si 1 dans chaque chambre - **Petit déj inclus, draps et serviettes fournies.**

<https://www.facebook.com/profile.php?id=100094216591815>

Dîner en table d'hôtes préparé par Diane : 15 €/adulte et 10 €/enfant < 10 ans (à réserver en même temps que votre circuit) - **Panier pique-nique** : possible par les personnes hébergeant votre âne au village sur réservation à l'avance au moment de réserver votre circuit. 10 €/personne

- **Hôtel Design des Francs Garçons à St Sauvant**

Hôtel de charme situé au cœur du village médiéval de St Sauvant, il a été créé et rénové par la famille Hervé Audinet, architecte, afin de donner naissance à un hôtel original et atypique résolument design. L'aménagement intérieur est moderne. La piscine (de taille modeste) en terrasse, borde l'église du XIIème siècle.



Tarifs 2025 Hôtel (2026 non encore connus) : chambre familiale base 3 personnes -> 147 € en basse saison (du 02/04 au 30/06 et du 2/09 au 31/10) - 157 € en haute saison (01/07 au 01/09) + 15 € lit simple en plus + lit bébé gratuit chambre standart pour 2 -> 113 € en BS - 130 € en HS ; chambre supérieure pour 2 -> 126 € en BS – 147 € en HS ; suite pour 2 personnes -> 147 € en BS – 157 € en HS + 15 € lit supplémentaire enfant (maxi 2).

taxe séjour en plus - <https://www.francsgarcons.com/>

Chien admis si bien élevé (supplément 15 €) – enclos de l'âne un peu plus haut dans le village.

Dîner : possible à l'hôtel en réservant à l'avance (très agréable en terrasse l'été) -> menu du « marché à 37 € / adulte et menu enfant 15 € (hors boisson) OU dîner possible en « table d'hôte », chez Claude et Martine hébergeant votre âne au village, en réservant à l'avance (suivant leurs congés annuels) -> 15 €/adulte - 8 €/enfant jusqu'à 7 ans

Petit déjeuner : 12,50 €/adulte et 8 €/enfant à l'hôtel

Pique-nique du lendemain midi : panier PN possible par les personnes hébergeant votre âne (10 €/pers.) quand vous récupérez votre âne (résa à l'avance) OU à composer vous même à l'épicerie du village (fermée le lundi – possibilité de commander avant d'après 1 liste, nous demander).

- **Gîte de groupe récent à Saint Sauvant**

Au cœur du village de Saint Sauvant, face à l'hôtel. Composé de 2 gîtes : un gîte PMR de 4 personnes (2 chambres avec 2 lits simples) et un gîte à l'étage de 10 personnes sur 2 niveaux (3 chambres avec lit double et dortoir avec 4 lits simples). Géré par la mairie via une conciergerie. **2 nuits minimum hors été et location semaine en juillet-août.**

Tarifs 2026 : consulter le site de la mairie pour télécharger les tarifs (inchangés par rapport à 2025) -> <https://stsauvant17.fr/location-de-gite-communal-a-saint-sauvant-proche-de-saintes-17-et-cognac-16/>



- **Bivouac à Saint Sauvant à 400 m à pied du village**

Dans un endroit charmant en pleine nature, un peu à l'écart du village, bivouac autorisé par le propriétaire mais feu de camp interdit – toilettes sèches sous tente et une autre tente « cabine de douche » pour mini-toilette avec mise à disposition de jerricans d'eau (pour vous et faire boire votre âne) – enclos de l'âne sur place – mise à disposition d'une

petite table de camping avec sièges – ravitaillement en eau potable possible dans la cour de ferme du propriétaire à 350 m à pied. -> **Prévoir votre matériel de camping (attention pas de tente Second's ronde et plate !!!)**

Tarif 2026 : emplacement à 20 € - 1 seule famille à la fois pour préserver votre intimité et le charme du lieu

Repas du soir : à gérer par vos soins sur le lieu du bivouac, réchaud autorisé avec précaution (épicerie tout en bas du village – attention à l'heure de fermeture) **OU en « table d'hôte »**, chez un couple d'amis au village (selon congés annuels) – Tarif : 15 €/adulte - 8 €/enfant < 7 ans (repas à réserver à l'avance en même temps que votre circuit âne)

Petit déjeuner : à prévoir par vos soins – pain à l'épicerie mais tout en bas du village...

Pique-nique du lendemain : possible par la table d'hôte en réservant à l'avance (10 €/pers.) **OU** à composer vous même à l'épicerie du village (fermée lundi - possibilité de commander un panier avant d'après 1 liste – nous consulter)



Etape à Vénérand – deux lieux partenaires des Ânes de la Rêverie : un lieu de bivouac et un hébergement

- **En chambres d'hôtes - Le Clos des Morillons à Vénérand**

Martine et Jean François Gelinaud vous accueillent dans leur maison typiquement charentaise, entourée d'un jardin et d'un parc, avec 4 chambres de 2 à 6 personnes. L'environnement calme, paisible, en bordure de vallée boisée, est propice à la détente et au repos. Les chambres sont climatisées.

Tarifs 2026 : 89 € pour 2 – 129 € pour 3 – 149 € pour 4 + 25 € par pers. (suite familiale jusqu'à 5 pers – lit bébé possible) + taxe de séjour **petits déjeuners compris – draps et serviettes fournies – piscine (petite) sur place**

<https://www.closdesmorillons-venerand.fr/>

Dîner en table d'hôtes : 21 €/adulte - 10 €/enfant jusqu'à 6 ans

(dîner sur réservation à l'avance, comme le pique-nique du lendemain)

Pique-nique du lendemain: fourni par la table d'hôte 11 €/pers. (NB : pas d'épicerie au village ni sur le parcours)



- **En BIVOUAC au Refuge pour animaux de La Métairie à Vénérand**

Alicia a créé son association refuge pour animaux en mai 2021, sur le domaine familial qui comprend 10 ha de bois et prairie. Elle y accueille, pour en prendre soin, chevaux, âne, chèvres, cochons, cochons d'indes, poules, lapins... Elle se propose de vous accueillir pour la nuit en bivouac sur le domaine privé de la Métairie.

Sur place : toilette sèche, tente douche avec douche solaire, enclos pour votre âne, point d'eau potable sous un hangar dans le parc des animaux, tables de pique-nique. Chien admis si éduqué et sans réactivité vis-à-vis des autres animaux de la ferme, même à travers le grillage. **Réchaud à gaz non autorisé en période estivale** en raison des risques fort d'incendie. Accès au domaine par un portail avec cadenas à code car Alicia n'habite pas sur place.

A noter : un domaine de chasse privé se trouve juste à côté du domaine de la Métairie, il peut donc arriver d'entendre des tirs le matin ou en soirée, mais cela ne dure pas longtemps et vous ne risquez rien

Tarifs 2026 (pour subvenir aux besoins des animaux du refuge) : 20 € la nuit emplacement pour 2 + 5 €/personne en plus soit 30 € pour une famille de 4 - 35 € pour 5

Repas : être complètement autonomes pour vos repas, pas de ravitaillement possible.

NB : respect de l'emplacement bivouac, du lieu et de la tranquillité des animaux, ne pas rentrer dans leurs enclos !!!



Etape au Douhet – un seul hébergement partenaire des Ânes de la Rêverie

- **En chambre chez l'habitant - chez Francine et Bertrand – Le Puy Lanté au Douhet**

Une grande chambre bleue en rez-de-chaussée, avec 1 lit de 140 + 2 lits de 90 et un lavabo. Salle d'eau indépendante avec douche et wc mais non attenante à la chambre. Grand jardin avec **piscine hors sol**.

Tarif 2026 :

Chambre : 1^{ère} nuit -> 80 € pour 2 - 95 € pour 3 - 110 € pour 4

2^{ème} nuit -> 60 € pour 2 – 75 € pour 3 et 90 € pour 4

petits déjeuners compris – draps et serviettes fournies – chien admis si éduqué – enclos pour l'âne sur place

Dîner en table d'hôtes : résa à l'avance - 18 € par adulte – 10 €/enfant jusqu'à 7 ans inclus

Bertrand est un épicurien, originaire du Nord de la France, il adore cuisiner et se fera un plaisir de vous faire découvrir ses spécialités et celles de la région !

Pique-nique du lendemain midi : possible par la table d'hôte (résa à l'avance) 10 €/pers. (**pas de ravitaillement possible car hameau isolé et pas d'épicerie sur votre parcours de la veille ni du lendemain**).



Etape aux Ânes de la Rêverie (la veille de partir en circuit et/ou à la fin de votre circuit ou circuit étoile)

- **Bivouac dans le grand jardin des Ânes de la Rêverie**

Dans le jardin arboré des Ânes de la Rêverie, et juste à côté du pré des ânes, nous vous proposons de camper (uniquement en lien avec les randonnées avec nos ânes -> **Prévoir votre matériel de camping**

Sur place 2 toilettes sèches, 1 point d'eau potable, douche sous tente avec poches d'eau chauffée au soleil. Emplacements pour 1 à 2 tentes et petite caravane en cours d'aménagement pour 4 (dont 2 enfants bas âge). 2 familles maximum en même temps - Chien admis si sage et éduqué (un seul à la fois – chien compatible avec poules sur place)

Tarif 2026 : 5 € l'emplacement pour 1 tente ou 6,5 € pour un van aménagé (stationnement en extérieur du jardin) + 4,5 € par adulte et 3,5 € par enfant < 10 ans, gratuité pour moins de 3 ans. Repas et petit déjeuner : à gérer par vos soins, réchaud autorisé en étant très prudent (sauf si risque fort d'incendie selon la période), petite cuisine d'été avec cafetière, bouilloire, plaques de cuisson, frigo, vaisselle. Restaurant, épicerie et boulangerie au village à 4 km, piscine intercommunale à 4 km.



Photo tente non contractuelle

