

Nos hébergements et lieux bivouac partenaires pour les circuits de randonnée itinérants sur plusieurs jours

Nous connaissons chacun de ces hébergements/lieux de bivouac et les personnes qui vous accueillent. Nous avons pris le soin de les rencontrer en amont, de visiter leur lieu d'accueil et de leur expliquer la « philosophie » de ce que nous proposons à savoir une manière de voyager autrement, en prenant son temps, avec un âne dont il faut tenir compte au cours de la randonnée mais aussi le soir à l'étape en s'en occupant, une autre façon de découvrir un territoire de l'intérieur et de rencontrer ses habitants. Nous avons confiance dans ces hébergements et pour certains d'entre eux, nous travaillons avec eux depuis 2017, où nous avons commencé les circuits de plusieurs jours avec nos ânes.

Etape au village de Saint Césaire / Saint Bris des Bois 17770 – plusieurs lieux / hébergements partenaires

En réalité, les deux villages se touchent et n'en forment qu'un seul... Différentes possibilités d'hébergements, détaillées ci-après, vous sont proposées selon votre budget et vos envies.

Au village, vous trouverez à proximité et à pied :

- le **restaurant** des Bujoliers (**09 81 42 63 61** ouvert du mardi au dimanche midi l'été)
- une **épicerie** Vival (fermée le lundi), une **boulangerie** (fermée le mercredi), une **pharmacie**
- la **piscine extérieure intercommunale** à 500 m à pied du bourg, pour piquer une tête après la randonnée
- la **pisciculture** de St Césaire pour y pêcher la truite et y manger certains soirs
- le **ruisseau du Coran** tout proche pour vous rafraîchir les jours d'été en y trempant les pieds
- un **mini-golf** à côté de l'hôtel (emprunt du matériel et règlement à l'hôtel du Grand Chêne juste à côté)
- une **location de vélo** auprès de l'hôtel du Grand Chêne de St Bris des Bois

➤ A 4 km à pied pour les plus courageux, vous pourrez rejoindre le site de **l'Abbaye de Fontdouce et son Parc Aventure** proposant de multiples activités ou encore le **Paléosite** (centre ludique sur la préhistoire et l'homme de néandertal) à 3 km à pied du village. **Prévoir d'inclure 1 journée de pause « loisirs » au cours de votre circuit** pour faire ce type d'activités qui prendra la journée. Votre âne restera à l'enclos ce jour là, n'oubliez surtout pas de lui mettre de l'eau.

Tout d'abord où dormir ?

- **Camping de Saint Césaire = aire naturelle de camping**, située au cœur du village, agréable et au calme, dans un espace verdoyant et ombragé. Ouvert du 1er mai au 30 septembre.

Infos et réservation auprès de la mairie : 05 46 91 55 45 ou auprès de Camping Car Park (Camping de Mon Village)

Tarifs 2025 non encore connus car travaux en cours. Ré-ouverture prévue au 1^{er} juin 2025 - Enclos de l'âne au camping ou à proximité dans le village.

Repas du soir : à gérer par vos soins ou au restaurant juste à côté



- **Hôtel du Grand Chêne à Saint Bris des Bois** : hôtel de campagne en toute simplicité au cœur du village

6 chambres de 2 personnes et 1 chambre simple dont 4 avec salle de bain privée

Tarifs 2025 : 45 € la chambre avec salle de bain/WC sur le palier (à partager avec une autre chambre attenante) –

55 € la chambre avec salle de bain/WC privé – 10 € le lit d'appoint + taxe de séjour - 🛏 **draps et serviettes fournies**

Fermé le dimanche après-midi et lundi -> ce qui implique de ne pas commencer votre circuit ces jours là

Chien admis si bien éduqué – enclos de l'âne à 300 m de l'hôtel

Dîner possible à l'hôtel sur réservation à l'avance (en terrasse si le temps le permet): formule bistrot à 12,90 € ou 14,90 € entrée/plat/dessert – menu enfant à 7,90 € ou dîner possible au restaurant des Bujoliers à 500 m à pied de l'hôtel (réservation par vos soins) - **Petit déjeuner du lendemain** : 8,50 € / pers. à l'hôtel



- **Gîte des Bujours pour 3 ou 4 pers. maxi au cœur du village de Saint Césaire**

Adorable petit gîte, au cœur du village, proches commerces et restaurant.

Chambre avec 1 lit double à l'étage + 1 lit simple sur mezzanine + 1 canapé convertible salon + lit bébé si besoin

Tarifs 2025 : 60 € la nuit en juillet-août, 55 € la nuit le reste de l'année, 10 € la nuit pour une 4^{ème} personne, petit supplément chauffage si besoin – 15 € de frais de ménage – **draps et serviettes fournis** - chien admis si bien élevé et pas trop gros (10 €/jour) – enclos de l'âne situé à 500 m plus haut dans le village car pas de terrain avec le gîte

https://www.leboncoin.fr/ad/locations_saisonnieres/2782034540

Dîner : possible au restaurant des Bujoliers tout proche (réservation à l'avance par vos soins – ouvert du mardi soir au samedi soir) ou dîner au gîte à gérer par vos soins

Petit déjeuner : à gérer par vos soins, boulangerie au village pour le pain et viennoiseries



A noter : Piscine intercommunale de St Césaire située à 800 m à pied du gîte des Bujours et à 1 km de « Chez Nathalie » proposant ci-dessous un hébergement en chambre ou caravane ou bivouac dans son terrain.

- **CHAMBRE chez l'habitant ou CARAVANE ou BIVOUAC – « Chez Nathalie » à Saint Césaire**

Un peu à l'écart du village de St Césaire (1,2 km à pied) et dans un cadre très bucolique, Nathalie vous accueille avec convivialité et simplicité dans sa jolie maison charentaise aux volets bleus avec 1 grande chambre à l'étage et un grand jardin où un emplacement sera réservé pour votre âne (enclos).



Tarifs 2025 :

CHAMBRE chez l'habitant « la tanière des renards » de 2 à 5 personnes à savoir grande chambre avec 1 lit double, 1 autre lit double sur mezzanine + matelas 1 personne + lit bébé (< 3 ans), salle de bain et WC privés attenant -> 70 € la nuit pour 2 + 15 € /personne en plus + gratuit enfant < 3 ans. **Petit déj inclus avec chambres, draps et serviettes fournies.**



CARAVANE VINTAGE au fond du jardin bucolique : pour 2 adultes et 1 jeune enfant – 35 € la nuit pour 1 ou 2 personnes, 5 € pour l'enfant - toilette sèche et douche champêtre (eau chauffée au soleil) sinon douche au RDC maison – petit déj possible pour 8 €/personne

BIVOUAC possible dans son grand jardin : 6 €/personne et 3 €/enfant <10 ans par nuit – toilette sèche et douche champêtre (eau chauffée au soleil) sinon douche au RDC maison – petit déj possible pour 8 €/personne



Auberge du soir par Nathalie : cocktail d'accueil offert, 20 €/adulte avec entrée apéritive, assiette bohème (local et plutôt végétarien) et dessert – 25 €/adulte avec apéritif et vin – 10 €/enfant de 3 à 10 ans, 15 € /jeune 11 à 16 ans
Panier pique-nique possible du lendemain sur réservation à l'avance : 12 €/adulte et 8 €/ enfant à partir de 4 ans

Où manger à Saint Césaire / Saint Bris des Bois ?

Sur place dans votre hébergement quand cela est proposé. La réservation de vos repas du soir et éventuel panier pique-nique préparé par l'hébergement se fait à l'avance, en même temps que la pré-réservation de vos nuitées

ou **Dîner au Restaurant Les Bujoliers à St Césaire** (proche de tous les hébergements proposés) : ouvert du mardi soir au samedi soir en été - **à réserver par vos soins 09 81 42 63 61** (conseillé à l'avance)- menu de 24 à 27 € hors boisson - menu enfant 10 € (enfant < 10 ans - pour petit mangeur) – possibilité de manger en terrasse en été

ou **Repas à emporter par le restaurant des Bujoliers résa avant** : 15 € (entrée plat dessert) + suppl. fromage 4 €/pers



ou **repas à gérer par vos soins avec ravitaillement possible à l'épicerie VIVAL du village** (fermée le dimanche après-midi et lundi toute la journée) + **camion à pizza** (Bello Pizza 06 14 59 04 98 - mardi, mercredi et vendredi soir à St Bris des Bois hors période de congés annuels).

Pique-nique : à gérer par vos soins avec **épicerie et boulangerie au village** ou panier pique-nique possible dans certains hébergements qui le proposent mais pas tous (sur résa à l'avance).

Etape au village de Saint Sauvant – labellisé « petite Cité de caractère » et « village de pierre et d'eau »

Avec ses ruelles entrelacées et ses jolies maisons imbriquées, ce petit village perché sur son éperon rocheux vous charmera sans nul doute, que vous y passiez en marchant au cours de votre dernier jour de randonnée ou que vous y passiez une nuit avant d'entamer la fin de votre circuit. Le village est labellisé « Petite Cité de caractère depuis 2017. Après votre randonnée, vous pourrez profiter d'une pause fraîcheur au jardin du Coran, petit affluent de la Charente où vous apprécierez de vous rafraîchir les pieds. En soirée, vous pourrez vous laissez aller à déambuler dans les rues de St Sauvant, afin d'admirer le très beau portail de l'église romane et sa tour carrée. C'est une étape recommandée !

NB : il n'y a pas de restaurant à St Sauvant 17610 contrairement à ce qui peut apparaitre sur internet.

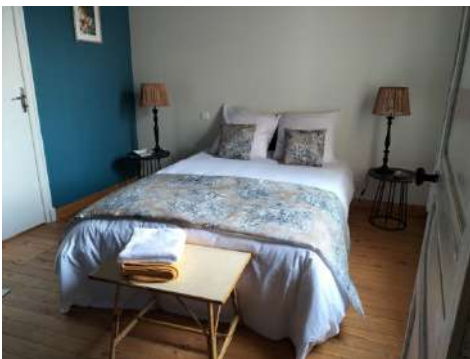
- **Chambres d'hôtes Chez Diane à Saint Sauvant** (6 rue des Francs Garçons)

Diane se propose de vous accueillir pour 1 ou 2 nuits (dernière nuit du circuit + nuit après la fin du circuit – ou nuit de la veille du circuit), avec convivialité et simplicité dans sa charmante maison rénovée en 2022. Deux chambres confortables vous y attendent (1 avec 1 grand lit double côté jardin médiéval, 1 avec un canapé convertible pour deux côté rue), salle de bain avec WC privée et attenante aux 2 chambres. Votre âne sera hébergé un peu plus haut dans le village (à 150 m) chez des personnes ayant des chevaux, un enclos spécifique lui sera réservé.

Tarifs 2025 pour une nuit : 140 € pour 4 adultes – 120 € pour une famille de 2 adultes et 2 enfants - 103 € pour 3 - 65 € pour 2 (1 chambre) – 80 € pour 2 si 1 dans chaque chambre - **Petit déj inclus, draps et serviettes fournies.**

<https://www.facebook.com/profile.php?id=100094216591815>

Dîner en table d'hôtes préparé par Diane : 15 €/adulte et 10 €/enfant < 10 ans (à réserver en même temps que votre circuit) - **Panier pique-nique :** possible par les personnes hébergeant votre âne au village sur réservation à l'avance au moment de réserver votre circuit. 10 €/personne



- **Hôtel Design des Francs Garçons à St Sauvant**

Hôtel de charme situé au cœur du village médiéval de St Sauvant, il a été créé et rénové par la famille Hervé Audinet, architecte, afin de donner naissance à un hôtel original et atypique résolument design. L'aménagement intérieur est moderne. La piscine (de taille modeste) en terrasse, borde l'église du XIIème siècle.

Tarifs 2024 (2025 ne sont pas encore connus) : chambre familiale base 3 personnes -> 147 € en basse saison (du 02/04 au 30/06 et du 2/09 au 31/10) - 157 € en haute saison (01/07 au 01/09) + 15 € lit simple en plus + lit bébé gratuit chambre standart pour 2 -> 113 € en BS - 130 € en HS ; chambre supérieure pour 2 -> 126 € en BS – 147 € en HS ; suite pour 2 personnes -> 147 € en BS – 157 € en HS + 15 € lit supplémentaire enfant (maxi 2).

taxe séjour en plus - <https://www.francsgarcons.com/>

Chien admis si bien élevé (supplément 15 €) – enclos de l'âne un peu plus haut dans le village.

Dîner : possible à l'hôtel en réservant à l'avance (très agréable en terrasse en été) -> menu du « marché à 37 € / adulte et menu enfant 15 € (hors boisson) **OU dîner possible en « table d'hôte », chez les personnes hébergeant votre âne au village, en réservant à l'avance** (suivant leurs congés annuels) -> 15 €/adulte - 8 € /enfant jusqu'à 7 ans

Petit déjeuner : 12,50 €/adulte et 8 €/enfant à l'hôtel

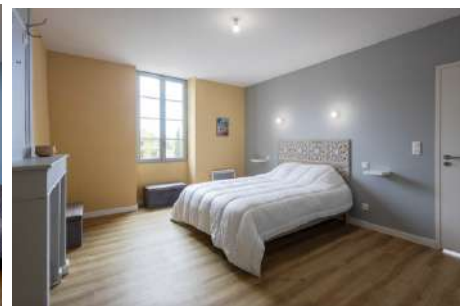


Pique-nique du lendemain midi : panier PN possible par les personnes hébergeant votre âne (10 €/pers.) quand vous récupérez votre âne (résa à l'avance) OU à composer vous même à l'épicerie du village (fermée le lundi – possibilité de commander avant d'après 1 liste, nous demander).

- **Un gîte de groupe tout récent à Saint Sauvant**

Au cœur du village de Saint Sauvant, face à l'hôtel. Composé de 2 gîtes : un gîte PMR de 4 personnes (2 chambres avec 2 lits simples) et un gîte à l'étage de 10 personnes sur 2 niveaux (3 chambres avec lit double et dortoir avec 4 lits simples). Géré par la mairie via une conciergerie. **2 nuits minimum hors été et location semaine en juillet-aout.**

Tarifs 2025 : gîte de 4 personnes 72 € la nuit en BS et 94 € la nuit en HS – gîte de 10 personnes 120 € la nuit en BS et 160 € la nuit en HS – pour plus de détails consulter le site de la mairie pour télécharger les tarifs -> <https://stsauvant17.fr/location-de-gite-communal-a-saint-sauvant-proche-de-saintes-17-et-cognac-16/>



Le village de St Sauvant labellisé petite cité de caractère ci-dessous



- **Bivouac à Saint Sauvant à 350 m à pied du village.**

Dans un endroit charmant en pleine nature, un peu à l'écart du village, bivouac autorisé par le propriétaire mais feu de camp interdit – toilettes sèches sous tente et une autre tente « cabine de douche » pour mini-toilette avec mise à disposition de jerricans d'eau (pour vous et faire boire votre âne) – enclos de l'âne sur place – mise à disposition d'une petite table de camping avec sièges – ravitaillement en eau potable possible dans la cour de ferme du propriétaire à 350 m à pied. -> **Prévoir votre matériel de camping**

Tarif 2025 : emplacement à 20 € - 1 seule famille à la fois pour préserver votre intimité et le charme du lieu

Repas du soir : à gérer par vos soins sur le lieu du bivouac, réchaud autorisé avec précaution (épicerie tout en bas du village – attention à l'heure de fermeture) OU en « table d'hôte », chez un couple d'amis au village (selon congés annuels) – Tarif : 15 €/adulte - 8 €/enfant < 7 ans (repas à réserver à l'avance en même temps que votre circuit âne)

Petit déjeuner : à prévoir par vos soins – pain à l'épicerie mais tout en bas du village...

Pique-nique du lendemain : possible par la table d'hôte en réservant à l'avance (10 €/pers.) OU à composer vous même à l'épicerie du village (fermée lundi - possibilité de commander un panier avant d'après 1 liste – nous consulter)



Etape à Vénérand – deux lieux partenaires des Ânes de la Rêverie : un lieu de bivouac et un hébergement

• En chambres d'hôtes - Le Clos des Morillons à Vénérand

Martine et Jean François Gelinaud vous accueillent dans leur maison typiquement charentaise, entourée d'un jardin et d'un parc, avec 4 chambres de 2 à 6 personnes. L'environnement calme, paisible, en bordure de vallée boisée, est propice à la détente et au repos. Les chambres sont climatisées.

Tarifs 2024 : 89 € pour 2 – 129 € pour 3 – 149 € pour 4 + 25 € par pers. (suite familiale jusqu'à 6 pers) + taxe de séjour
petits déjeuners compris – draps et serviettes fournies – piscine (petite) sur place

<https://www.closdesmorillons-venerand.fr/>

Dîner en table d'hôtes : 21 €/adulte (apéritif et vin inclus) - 10 €/enfant jusqu'à 6 ans
(dîner sur réservation à l'avance, comme le pique-nique du lendemain)

Pique-nique du lendemain: fourni par la table d'hôte 11 €/pers. (NB : pas d'épicerie au village ni sur le parcours)



• En BIVOUAC au Refuge pour animaux de La Métairie à Vénérand

Alicia a créé son association refuge pour animaux en mai 2021, sur le domaine familial qui comprend 10 ha de bois et prairie. Elle y accueille, pour en prendre soin, chevaux, âne, chèvres, cochons, cochons d'indes, poules, lapins... Elle se propose de vous accueillir pour la nuit en bivouac sur le domaine privé de la Métairie.

Sur place : toilette sèche, tente douche avec douche solaire, enclos pour vorte âne, point d'eau potable sous un hangar dans le parc des animaux, tables de pique-nique. Chien admis si éduqué et sans réactivité vis-à-vis des autres animaux de la ferme, même à travers le grillage. **Réchaud à gaz non autorisé en période estivale** en raison des risques fort d'incendie. Accès au domaine par un portail avec cadenas à code.

A noter : un domaine de chasse privé se trouve juste à côté du domaine de la Métairie, il peut donc arriver d'entendre des tirs le matin ou en soirée, mais cela ne dure pas longtemps et vous ne risquez rien

Tarifs 2025 : 20 € la nuit l'emplacement pour 2 + 5 €/personne en plus soit 30 € pour une famille de 4 - 35 € pour 5

Repas : être complètement autonomes pour vos repas, pas de ravitaillement possible.

NB : respect de l'emplacement bivouac, du lieu et de la tranquillité des animaux, ne pas rentrer dans leurs enclos !!!



Etape au Douhet – un seul hébergement partenaire des Ânes de la Rêverie

- **En chambre chez l'habitant - chez Francine et Bertrand – Le Puy Lanté au Douhet**

Une grande chambre bleue en rez-de-chaussée, avec 1 lit de 140 + 2 lits de 90 et un lavabo. Salle d'eau indépendante avec douche et wc mais non attenante à la chambre. Grand jardin avec **piscine hors sol**.

Tarif 2025 : 1^{ère} nuit -> 80 € pour 2 - 95 € pour 3 - 110 € pour 4

2^{ème} nuit -> 60 € pour 2 – 75 € pour 3 et 90 € pour 4

petits déjeuners compris – draps et serviettes fournies – chien admis si éduqué – enclos pour l'âne sur place

Dîner en table d'hôtes : résa à l'avance - 18 € par adulte (apéritif et vin compris) – 10 €/enfant jusqu'à 7 ans inclus

Pique-nique du lendemain midi : possible par la table d'hôte (résa à l'avance) 10 €/pers. (**pas de ravitaillement possible car hameau isolé et pas d'épicerie sur votre parcours de la veille ni du lendemain**).



Etape aux Ânes de la Rêverie (la veille de partir en circuit et/ou à la fin de votre circuit ou circuit étoile)

- **Bivouac dans le grand jardin des Ânes de la Rêverie**

Dans le jardin arboré des Ânes de la Rêverie, et juste à côté du pré des ânes, nous vous proposons de camper (uniquement en lien avec les randonnées avec nos ânes -> **Prévoir votre matériel de camping**

Sur place 2 toilettes sèches, 1 point d'eau potable, douche sous tente avec réservoir d'eau chauffée au soleil. Emplacements pour 1 à 2 tentes et petite caravane en cours d'aménagement pour 4 (dont 2 enfants bas âge). 2 familles maximum en même temps - Chien admis si sage et éduqué (un seul à la fois) – poules sur place

Tarif 2025 : 5 € l'emplacement pour 1 tente ou 6,5 € pour un van aménagé (stationnement en extérieur du jardin) + 4,5 € par adulte et 3,5 € par enfant < 10 ans, gratuité pour moins de 3 ans. **Repas et petit déjeuner** : à gérer par vos soins, réchaud autorisé en étant très prudent (sauf si risque fort d'incendie selon la période), restaurant, épicerie et boulangerie au village à 4 km, piscine intercommunale à 4 km.



Photo tente non contractuelle

